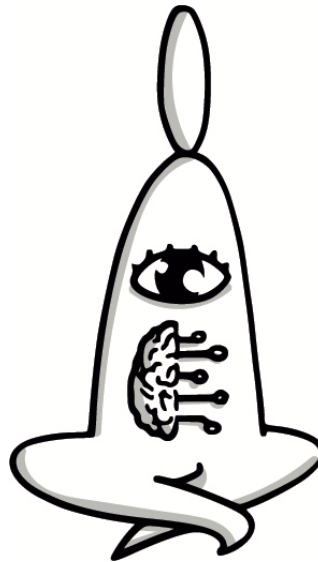


Leadership : ne pas combattre l'intelligence artificielle, mais l'apprivoiser et apprendre à l'utiliser en la combinant avec l'intuition !

15.1.2024, David Fiorucci



Comment faire de l'intelligence artificielle (IA) un partenaire des leaders et du développement des entreprises ? En effet, ces derniers mois, l'accélération du déploiement de l'IA est une constante et touche tous les domaines. Qu'on le veuille ou non, nous sommes et serons concernés par ces développements. Prenons nos responsabilités et agissons en conséquence. Cette notion de responsabilité qui m'est si chère sous sa forme anglaise « accountability » et que j'ai déjà amenée dans d'autres articles.

Plutôt que de voir l'IA comme une menace à combattre, beaucoup d'entre nous reconnaissent désormais les avantages qu'il y a à apprivoiser et à utiliser l'IA de manière appropriée pour le développement des entreprises et le leadership. Voici quelques points clés à considérer pour faire de l'IA un partenaire efficace dans le monde des affaires :

- 1. Compréhension de l'IA** : les leaders doivent développer une compréhension approfondie des concepts fondamentaux de l'IA et de ses possibilités. Cela leur permettra de prendre des décisions éclairées sur l'adoption et l'intégration de l'IA dans leurs stratégies commerciales.
- 2. Identification des opportunités** : il est essentiel de reconnaître les domaines où l'IA peut apporter une réelle valeur ajoutée. Cela peut inclure l'automatisation de tâches répétitives, l'analyse de données à grande échelle pour des informations pertinentes, la personnalisation des expériences clients, etc.
- 3. Formation et développement** : investir dans la formation de votre équipe sur les aspects fondamentaux de l'IA et sur la manière de l'appliquer dans un contexte commercial spécifique est crucial. Cela peut impliquer de collaborer avec des experts en IA ou de former vos employés à l'utilisation d'outils et de technologies spécifiques.

4. **Données de qualité** : l'IA repose sur des données. Assurez-vous que vos données sont fiables, pertinentes et bien organisées. Cela garantira que les modèles d'IA entraînés donneront des résultats précis et utiles.
5. **Collaboration humain-IA** : l'objectif n'est pas de remplacer les humains, mais de les aider à prendre des décisions plus éclairées. L'IA peut fournir des informations basées sur des analyses approfondies, mais les décisions finales devraient toujours être prises par des humains en tenant compte du contexte plus large.
6. **Éthique et transparence** : l'IA soulève des questions éthiques et de responsabilité. Assurez-vous que vos initiatives d'IA respectent des normes éthiques élevées et que les décisions prises par les systèmes d'IA sont compréhensibles et explicables.
7. **Expérimentation et itération** : l'IA évolue rapidement. Il est important d'être prêt à expérimenter de nouvelles approches et à itérer sur vos stratégies d'IA en fonction des résultats et des retours d'expérience.
8. **Gestion du changement** : intégrer l'IA dans une entreprise peut nécessiter des ajustements importants. Une communication transparente et une gestion efficace du changement sont essentielles pour obtenir l'adhésion de l'équipe et minimiser les résistances.

En suivant ces principes et en abordant l'IA comme un partenaire potentiellement puissant, les entreprises peuvent exploiter son potentiel pour améliorer l'efficacité, l'innovation et la compétitivité tout en maintenant un contrôle humain sur les processus critiques.

En parlant de dimension humaine ou de l'humain, la question à se poser est : comment combiner de façon pertinente intelligence artificielle et intuition ou comment ces deux dimensions se complètent-elles ?

La combinaison de l'IA et de l'intuition humaine est une approche intéressante qui peut apporter des avantages significatifs dans la prise de décisions et la résolution de problèmes. Les deux dimensions se complètent de plusieurs façons, en capitalisant sur les forces distinctes de chaque approche.

Voici comment elles peuvent être combinées de manière pertinente :

Intelligence artificielle

- **Analyse des données complexes** : l'IA excelle dans l'analyse de grandes quantités de données et la détection de schémas qui pourraient échapper à l'œil humain. Elle peut aider à identifier des tendances, des corrélations et des insights cachés dans des ensembles de données massifs.
- **Prédiction et modélisation** : l'IA peut développer des modèles prédictifs basés sur des données historiques. Cela peut être extrêmement utile pour anticiper les tendances du marché, les comportements des clients et d'autres variables importantes pour les entreprises et leurs écosystèmes.

- **Rationalité et analyse objective** : l'IA est capable de prendre des décisions basées sur des données factuelles et des règles prédéfinies. Cela peut aider à éliminer les biais émotionnels et les décisions impulsives.

Intuition humaine

- **Créativité et intuition humaine** : l'intuition humaine est excellente pour la pensée créative, l'innovation et la résolution de problèmes complexes qui ne sont pas encore bien définis. Les humains peuvent faire des connexions originales et proposer des idées novatrices qui échappent souvent aux algorithmes.
- **Contexte et jugement éthique** : les humains apportent une compréhension contextuelle et une conscience éthique qui sont parfois difficiles à intégrer dans les systèmes d'IA. L'intuition humaine peut guider les décisions en prenant en compte des facteurs tels que les valeurs, les conséquences sociales et les implications éthiques.
- **Réactivité aux changements imprévus** : l'IA peut être efficace pour traiter des situations prévisibles, mais les situations imprévues ou les contextes changeants peuvent nécessiter l'adaptabilité et la flexibilité de l'intuition humaine.
- **Validation des résultats de l'IA** : l'intuition humaine peut être utilisée pour valider les résultats produits par les systèmes d'IA. Si une prédiction ou une recommandation semble contre-intuitive, les experts humains peuvent examiner et ajuster les décisions en conséquence.

La clé pour une combinaison réussie de l'IA et de l'intuition humaine réside dans la collaboration et la communication ouvertes entre les deux. Les experts humains doivent comprendre les forces et les limites de l'IA, et les systèmes d'IA doivent être conçus de manière à permettre une interaction et un ajustement humains lorsque cela est nécessaire. En tirant parti des avantages des deux approches, les entreprises peuvent prendre des décisions plus éclairées et adaptées aux défis complexes et en constante évolution.

Ajoutons pour terminer ceci : pour que cette intuition, individuelle ou collective, se développe, il est important d'apprendre de ses erreurs, de stimuler la curiosité, l'envie de lire ou d'écouter des podcasts et surtout de prendre le temps pour permettre à ces éléments de s'ancrer dans nos cellules.

D'un autre côté, en tant que parents, professeurs, instituteurs ou scientifiques, nous avons la responsabilité de stimuler le regard critique, la remise en question et la confrontation des « vérités IA » autant avec notre intuition qu'avec notre raison.

Gardons donc un œil critique avec la machine et un œil positif avec l'être humain !